



HIGH POWER

# GPLi12.8-24

12.8В 24Ач

WBR серии GPLi12.8-24 - литий-железо-фосфатные (LiFePO<sub>4</sub>) аккумуляторные батареи обладают высоким качеством и надежностью, увеличенной в 10 раз цикличностью использования и уменьшенным на 60% весом по сравнению со свинцово-кислотными аккумуляторными батареями. Современная технология производства аккумуляторов с использованием химического взаимодействия углерода и феррофосфата на основе литий-ионных аккумуляторов исключает риск воспламенения или взрыва при сильном ударе, перезаряде или коротком замыкании.

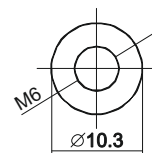
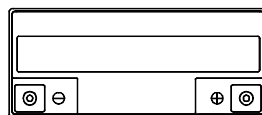
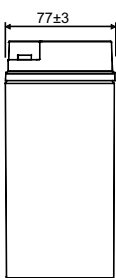
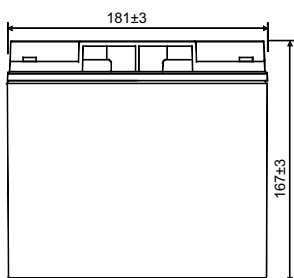
## ► Спецификация

Номинальное напряжение	12.8 В (4 элемента в блоке по 3.2 В)	
Номинальная ёмкость	24 Ач	
Эффективность отдачи и восстановления ёмкости	≥ 96%	
Энергоёмкость	307.2 Втч	
Количество циклов	6000 при 80% разряде, нагрузкой 0.2С при 25°С	
Саморазряд	< 3.0% в месяц	
Ток заряда	14.4 А (рекомендуемый 0.6С)	
Ток разряда	19.2 А (рекомендуемый 0.8С)	
Максимальный ток заряда	24 А	
Максимальный ток разряда	24 А	
Относительная влажность окружающей среды	10% - 90%	
Материал корпуса	Ударопрочный ABS (акрило-бутадиен-стирол)	
Состав батарейного блока	4S4P	
Диапазон рабочих температур	Разряд	: -20°С ~ +60°С
	Заряд	: -10°С ~ +60°С
	Хранение	: 0°С ~ +45°С
	Оптимальная рабочая температура	: +25°С ± 5°С
Класс безопасности	IP54	
Защита от перезаряда	- Повышение напряжения до 3750 ± 25 мВ/эл.; - Достижение температуры до 55°С ± 5°С	
Задержка защиты от перезаряда	1000 ± 500 мсек	
Отключение защиты от перезаряда	- Напряжение 3550 ± 50 мВ/эл.; - Восстановление температуры до 45°С ± 5°С	
Защита от глубокого разряда	Падение напряжения до 2200 ± 80 мВ/эл.	
Задержка защиты от глубокого разряда	1000 ± 500 мсек	
Отключение защиты от глубокого разряда	Напряжение 2700 ± 100 мВ/эл.	
Защита от короткого замыкания	Есть	

Основные области применения:

- электросамокаты
- электровелосипеды и скутеры,
- источники бесперебойного питания (UPS) небольшой мощности
- возобновляемые источники энергии (солнечная и ветроэнергетика)
- электроинструмент
- измерительное, телеметрическое контрольное и другое технологическое оборудование.

► Размеры, мм:	Длина	Ширина	Высота (с клеммами)	Вес	Выводы
	181 ± 3 мм	77 ± 3 мм	167 ± 3 мм	2.55 кг ± 3%	M6



БОЛТ M6