

Ventura

GPL 12-45



- Области применения: источники бесперебойного питания (ИБП), системы связи и телекоммуникаций, медицина, энергетические сети распределения, центры обработки данных, банки, загородные дома, котлы и насосы, охранно-пожарные системы, системы видеонаблюдения, системы контроля и управления доступом, световые и звуковые системы оповещения, лодки и катера, солнечные батареи, ветрогенераторы.
- Технология AGM (Absorbent Glass Mat) - жидкий электролит впитан в стекловолоконный сепаратор.
- Клапан избыточного давления поддерживает внутри аккумуляторов необходимое давление для протекания реакции рекомбинации (коэффициент рекомбинации более 99%).
- Долив воды не требуется в течение всего срока службы.
- Возможен монтаж в горизонтальном и вертикальном положении.
- Установка на крышку не допускается.

ТЕХНИЧЕСКИЕ ДАННЫЕ

| | |
|---|------------------------|
| Номинальное напряжение, В | 12 |
| Срок службы, не менее, лет | 12 |
| Номинальная емкость, C ₂₀ до 1,75 В/эл, Ач | 49 |
| Среднемесячный саморазряд, не более ...% | 3 |
| Внутреннее сопротивление полностью заряженной батареи, мОм | 7.3 |
| Максимальный зарядный ток А | 11.25 |
| Напряжение заряда, В: - режим постоянного подзаряда - циклический режим | 13.6-13.8 14.1-14.4 |
| Вес (± 3%), кг | 13.5 |

РАЗРЯД ПОСТОЯННЫМ ТОКОМ, А (25°C)

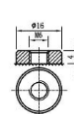
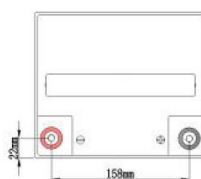
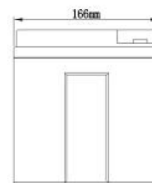
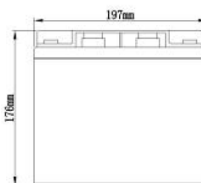
| Конечное напряжение, В/блок | Время разряда | | | | | | | | | |
|-----------------------------|---------------|--------|--------|--------|--------|-------|-------|------|------|------|
| | 5 мин | 10 мин | 15 мин | 30 мин | 45 мин | 1 ч | 3 ч | 5 ч | 10 ч | 20 ч |
| 10.2 | 140 | 107 | 80.7 | 42.8 | 39.7 | 27.88 | 11.55 | 8.02 | 4.73 | 2.52 |
| 10.5 | 125 | 98 | 75.4 | 41.0 | 37.9 | 26.76 | 11.18 | 7.66 | 4.64 | 2.48 |
| 10.8 | 116 | 89 | 70.5 | 39.7 | 36.1 | 25.65 | 10.79 | 7.33 | 4.50 | 2.40 |

РАЗРЯД ПОСТОЯННОЙ МОЩНОСТЬЮ, Вт/блок (25°C)

| Конечное напряжение, В/блок | Время разряда | | | | | | | | | |
|-----------------------------|---------------|--------|--------|--------|--------|-----|-----|------|------|-------|
| | 5 мин | 10 мин | 15 мин | 30 мин | 45 мин | 1 ч | 3 ч | 5 ч | 10 ч | 20 ч |
| 10.2 | 1409 | 1193 | 866 | 539 | 405 | 352 | 144 | 92.9 | 58.5 | 30.65 |
| 10.5 | 1355 | 1013 | 777 | 527 | 396 | 347 | 139 | 90.0 | 56.7 | 29.70 |
| 10.8 | 1260 | 945 | 742 | 515 | 383 | 331 | 135 | 86.8 | 54.0 | 29.03 |

Примечание: приведены средние значения, полученные в течение трех циклов заряда/разряда
Производитель оставляет за собой право вносить изменения в связи с проводящимися мероприятиями по оптимизации типов

Эксклюзивный дистрибьютор промышленных аккумуляторов ведущих мировых марок



Тип вывода F6

ООО «Пауэрконцепт»
Бесплатные звонки
по России: 8 800 250 97 48
+7 495 786 97 48
www.powerconcept.ru



Владивосток тел.: +7 423 253 31 19
Самара тел.: +7 846 302 87 65
Нижний Новгород тел.: +7 831 202 03 82
Пятигорск тел.: +7 879 332 23 34
Казань тел.: +7 843 225 30 15

Симферополь тел.: +7 978 710 90 08
Санкт-Петербург тел.: +7 812 320 98 77
Ростов-на-Дону тел.: +7 863 236 68 67
Екатеринбург тел.: +7 343 305 99 50
Новосибирск тел.: +7 383 335 76 71