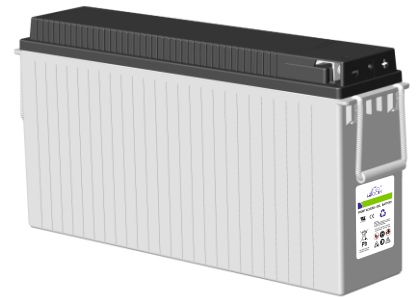


Технические характеристики

Номинальное напряжение	12 В (6 элементов в блоке)		
Номинальная ёмкость (C ₂₀)	180 Ач		
Ёмкость на режимах	160.0 Ач при 20-час разряде до U _{кон.} =1.80 В/Эл при 25°С	150.0 Ач при 10-час разряде до U _{кон.} =1.80 В/Эл при 25°С	
	130.0 Ач при 5-час разряде до U _{кон.} =1.75 В/Эл при 25°С	115.8 Ач при 3-час разряде до U _{кон.} =1.75 В/Эл при 25°С	
	91.4 Ач при 1-час разряде до U _{кон.} =1.67 В/Эл при 25°С		
Вес	51.8 кг ± 3%		
Внутреннее сопротивление	5.5 мОм		
Температура эксплуатации	Разряд	-40°С ~ 60°С	
	Заряд	-20°С ~ 60°С	
	Хранение	-40°С ~ 60°С	
	Оптимальная рабочая температура : 25°С ± 3°С		
Напряжение заряда	Буферный режим	13.38-13.62 В (темп. коэф. -20мВ/°С)	
	Циклический режим	14.40-15.00 В (темп. коэф. -30мВ/°С)	
Максимальный ток заряда	37.5 А		
Максимальный ток разряда	1500 А (5 сек.)		
Саморазряд	Батареи LEOCH серии FTG могут храниться до 9 месяцев при 25°С. Перед использованием батарею необходимо зарядить. При более высокой температуре хранения срок хранения сокращается.		
Размеры	Длина	550±2 мм	
	Ширина	125±2 мм	
	Высота	281.5±2 мм	
	Высота (макс.)	281.5±2 мм	
Материал корпуса	Ударопрочный ABS (акрило-бутадиен-стирол)		
Тип вывода	Под болт М6 (момент затяжки болтов 3.9-5.4 Нм)		
Зависимость C _{ном.} (%) от t (°С)	40°С - 103% 25°С - 100% 0°С - 86%		
Срок службы (при 25°С)	16 лет в буферном режиме или более 400 циклов заряда-разряда в циклическом режиме при 100% разряде		



Области применения

- ♦ Системы телекоммуникации и связи
- ♦ Системы аварийного освещения
- ♦ Системы пожарной и охранной сигнализации
- ♦ Электростанции и подстанции
- ♦ Источники бесперебойного питания
- ♦ Резервное питание различных промышленных объектов
- ♦ Автоматика на железнодорожном и воздушном транспорте



Разряд постоянным током : А (25 °С)

U _{к/Т} разряда	30мин	1ч	2ч	3ч	4ч	5ч	6ч	8ч	10ч	12ч	20ч
1.85 В/Эл	107.5	74.4	47.7	34.6	27.6	23.2	20.2	16.9	14.7	12.4	7.60
1.80 В/Эл	120.3	83.0	52.6	37.8	30.1	25.8	22.6	18.0	15.0	12.8	8.00
1.75 В/Эл	131.9	86.3	54.5	38.6	30.6	26.0	22.7	18.3	15.1	12.9	8.08
1.65 В/Эл	145.3	91.4	57.5	40.4	31.9	26.6	22.9	18.7	15.3	12.9	8.25
1.60 В/Эл	150.0	95.8	59.8	42.2	33.2	27.6	23.7	19.0	15.4	13.0	8.41

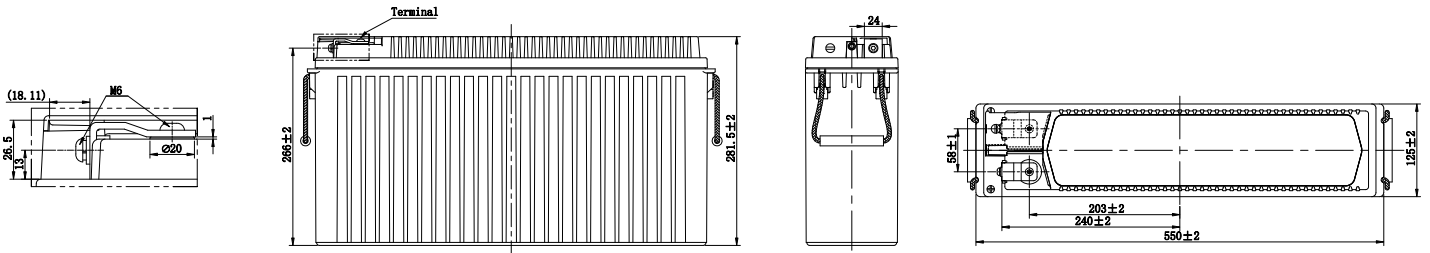
Разряд постоянной мощностью : Вт/Эл (25 °С)

U _{к/Т} разряда	30мин	1ч	2ч	3ч	4ч	5ч	6ч	8ч	10ч	12ч	20ч
1.85 В/Эл	200.7	144.7	93.3	67.9	54.3	45.7	39.7	33.5	29.1	24.5	15.1
1.80 В/Эл	224.6	160.2	101.3	73.8	58.9	50.6	43.9	35.5	29.6	25.1	15.9
1.75 В/Эл	257.3	165.4	104.4	75.1	59.7	50.9	44.3	36.0	29.8	25.2	16.0
1.65 В/Эл	264.0	173.1	109.5	78.0	61.9	51.8	44.7	36.7	30.1	25.3	16.3
1.60 В/Эл	271.2	179.9	113.8	81.0	64.0	53.5	46.1	37.2	30.2	25.4	16.7

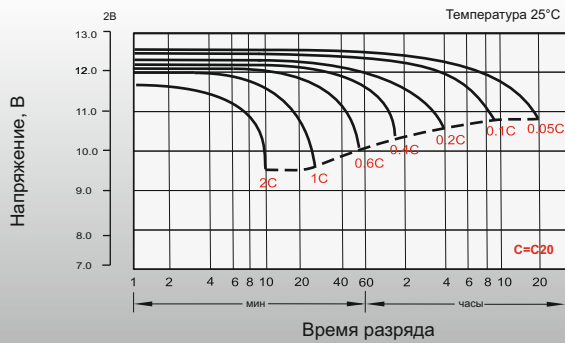
Размеры и выводы

■ Выводы: M6

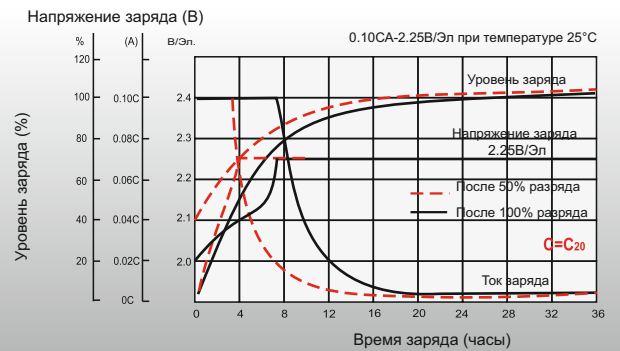
Единица измерения: мм



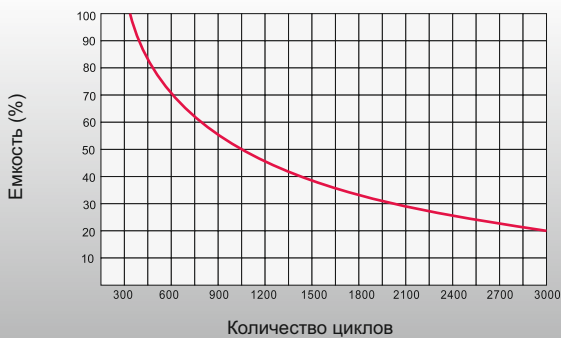
Разрядные характеристики



Характеристики заряда (буферный режим)



Зависимость циклов от глубины разряда



Зависимость срока службы от температуры

